

IL TERRIBILE IMPATTO DELL'EMICRANIA CRONICA¹

Svelare il Peso dell'Emicrania Cronica, l'indagine condotta su pazienti italiani, ha portato alla luce cosa significa davvero soffrire di Emicrania Cronica e l'impatto che ha questa malattia. Condotta da Allergan in collaborazione con *European Migraine & Headache Alliance (EMHA)*, l'indagine aiuta a capire il pesante fardello portato da chi ne soffre, che per oltre la metà del mese è invalidato dalla patologia. Questa è solo la prima di una serie di iniziative programmate per superare le barriere che si frappongono a una terapia ottimale dell'Emicrania Cronica.

IMPATTO SULLA VITA¹



IL 75%

di coloro a cui la malattia è stata diagnosticata è in ansia perché non può prevedere quando o dove avrà un attacco[†]



IL 50%

non si sente libero di parlare agli altri della sua emicrania[†]

IL 51%

sente che metà del mese se ne va in attacchi di emicrania[†]



IMPATTO SULLA VITA FAMILIARE E SOCIALE¹



IL 43%

riferisce di sentirsi incapace di occuparsi dei figli[†]



IL 72%

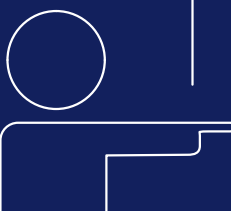
si sente demoralizzato quando deve rinunciare a tempo di qualità con la famiglia e gli amici[†]

SCARSA CONOSCENZA¹



IL 60%

ha avuto dall'emicrania[†]



IL 53%

sente che gli altri giudicano la sua emicrania come "banale mal di testa"[†]



IL 41%

sono casi non diagnosticati dal medico*



IL 65%

di coloro che si sono rivolti al neurologo o altro specialista sente che il medico ha capito le sue necessità[†]



BISOGNO DI CURE MIGLIORI¹

IL 75%

è in terapia per l'emicrania[†]

[†]I partecipanti allo Studio su Pazienti con Emicrania (n=115) sono stati valutati e selezionati come pazienti affetti da Emicrania Cronica in base alla Classificazione Internazionale delle Cefalee - Terza Edizione (ICHD-3 *The International Classification of Headache Disorders 3rd Edition, Cephalalgia 2018;38(1):1-211*).
[†]I dati sono basati sui rispondenti che hanno dichiarato di aver avuto diagnosi di Emicrania Cronica da parte del medico (n=68).
1. GfK MSL Studio su Pazienti con Emicrania. Progetto N.: 001.201.02882.1. Agosto 2018. Risultati non pubblicati.